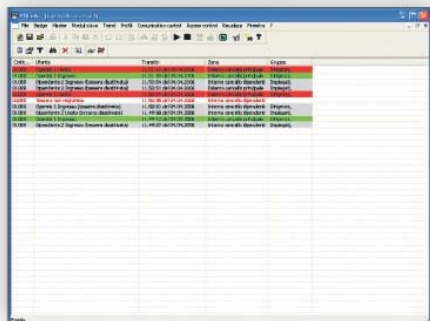


BADGE MANAGER



Badge Manager je opcijski modul (software) programskega orodja PN LINK PRO, namenjen kontroli dostopa in prisotnosti v objektu z največ 32 ločenimi območji (area). Ob vsakem prehodu sistem uporabniku prikaže številko kartice, imetnika kartice in skupine, kateri le-ta pripada, datum in uro ter območje prehoda.

Preko enostavnega vmesnika PN BADGE + je mogoče vnašati in spreminjati različne funkcionalne nastavitve kot so: razdelitev objekta na območja, aktiviranje kartic ter vnos skupin in časovnih omejitev katerim kartice pripadajo.