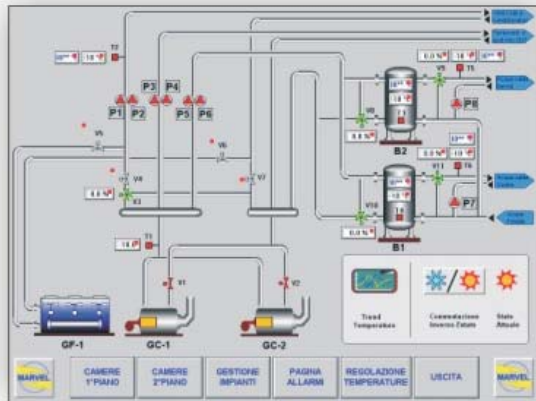


PN VIEW



Opcijski software PN VIEW je SCADA programsko orodje za najzahtevneše aplikacije, kjer želimo popolni nadzor sistema vključujoč analize v realnem času ali z zamikom glede na časazjema podatkov.

Uporabniški vmesnik razvit s PN VIEW omogoča izdelavo sofisticirane grafike, ki je hkrati enostavna in intuitivna za nadzor vseh funkcionalnosti sistema. Možno je tudi zapisovanje (DataLogger) in analiza trendov zajetih podatkov, izdelava in obdelava receptov in implementacija večnivojske varne uporabe uporabniškega vmesnika z vidika uporabnika - uporaba gesel.

Programsko orodje dopušča izdelavo kompleksnih sistemov, ki več hkratnim uporabnikom omogočajo nadzor in upravljanje objekta (MultiUser), kot tudi katero koli obliko povezljivosti, vključujoč internet